

FOTOLUMINISCENTNI SVETLEČI V TEMI

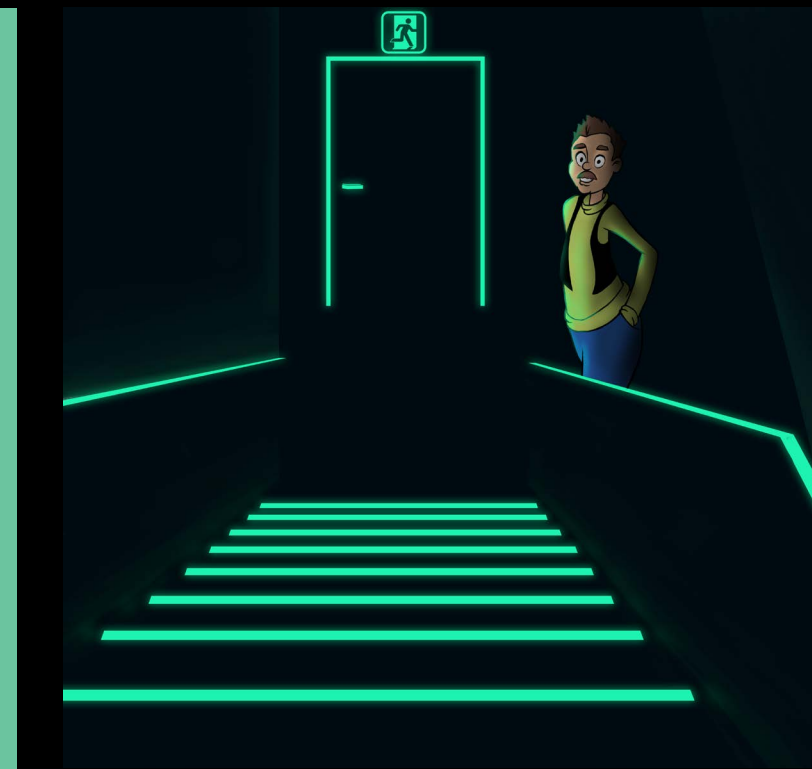
TRAKIZA
ZA VAŠO VARNOST

O TRAKOVIH

Izpad elektrike na delovnem mestu poveča nevarnost nesreč. Fotoluminiscentni trak absorbira svetlobo in v temi sveti zeleno. Zagotavlja da so prehodi, stopnišča, vhodi in izhodi dovolj osvetljeni.

Njihova uporabnost se pokaže tudi v primeru požara. Vroči dim se dviguje in povzroča številne težave v višjih nadstropjih. Stanovalci se hitro izgubijo. Fotoluminiscentni trak nalepljen na obzidnih letvah, okvirjih vrat, kljukah ... pa v temi oddaja svetlobo in tako omogoča ljudem, da se varno in hitro premikajo proti izhodu in si s tem rešijo življenje.

Ponekod je uporaba fotoluminiscentnih trakov zakonsko predpisana.



Do kdaj zaznamo?

Svetilnost $0,32\text{mcd/m}^2$ je najnižja svetloba, ki jo človeško oko še zazna.

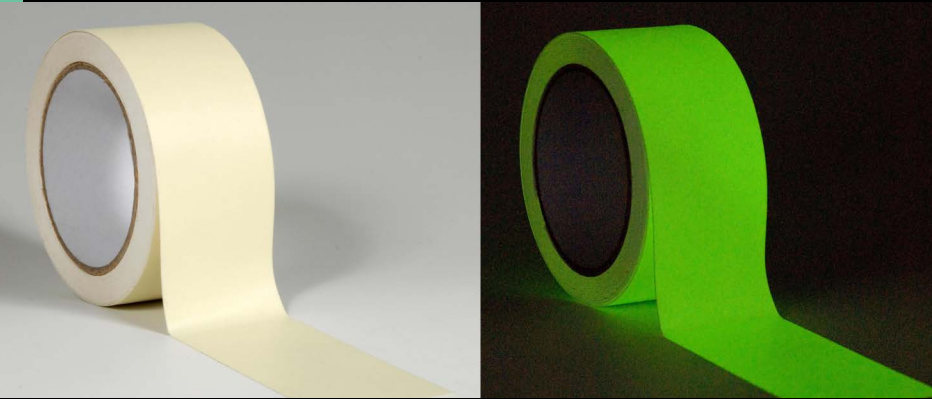
Zakaj zelene barve?

Človeško oko je najbolj občutljivo na zeleno svetlobo. Zelen sij se nam zdi svetlejši. Zato se tudi pri očalih za nočno opazovanje ponavadi stvari pojavljajo zeleno.

OZNAČEVALNI

Označevalni fotoluminiscentni trakovi (navadni, S81524 in P8152)

so nepohodni gladki trakovi, namenjeni označevanju obzidnih letev, okvirjev vrat ipd.. Omogočajo nam varno in hitrejše premikanje po temnih stavbah.



Premium in Super svetleči trak

NOVO



Sta visoko kakovostna in sta na voljo v dveh različicah. Med seboj se razlikujeta po svetilnosti in času oddajanja svetlobe.

Prednosti glede na navadne trakove:

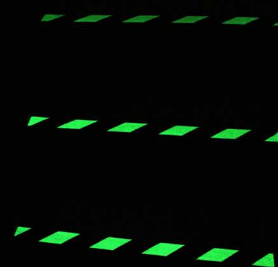
- večja svetilnost,
- sveti dlje časa: $0,32\text{mcd/m}^2 > 600\text{min}$ (P8152 še veliko dlje),
- v skladu z DIN 67510.



PROTIDRSNI

Fotoluminiscentni protidrski trakovi (navadni, premium, črn s svetlečo črto)

so dvonamenski, saj hkrati svetijo v temi in preprečujejo drsenje. Idealni so za poudarjanje nevarnih območij, še posebej tistih, ki so nagnjena k izpadom električne energije.



Premium protidrski trak

NOVO



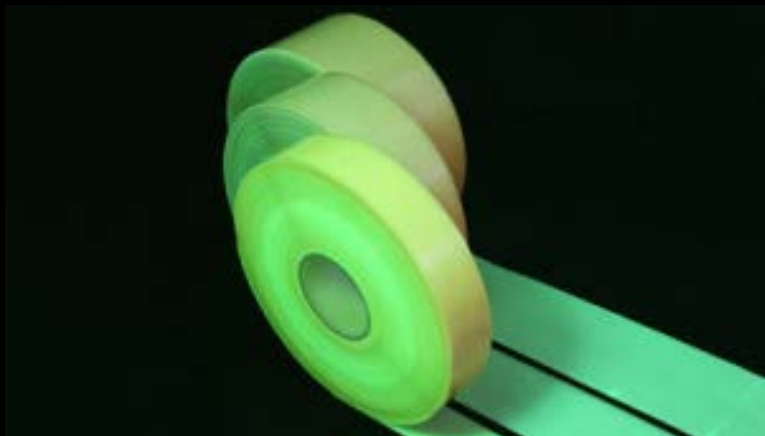
- tudi za boso nogo in območja, ki so izpostavljena vodi,
- enostaven za čiščenje (brez skritih predelov za nabiranje bakterij),
- tudi za živilska območja,
- najvišji razred svetilnosti po DIN 67510,
- dobre protidrskie lastnosti.



PERMASAFETY

Talni označevalni trakovi PermaSafety

PermaSafety je izjemno trpežna linija trakov za talno označevanje, ki lahko v temi tudi svetijo.

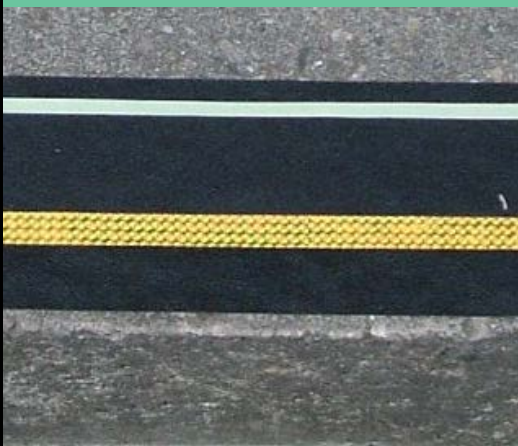


OSTALI FOTOLUMINISCENTNI IZDELKI

Črn s svetlečo črto



Večnamenski



Tablice



Talne oznake



OSTALA PONUDBA



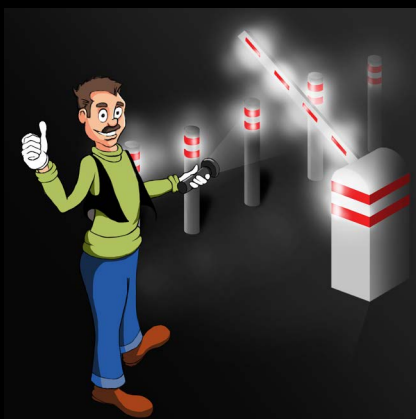
Proti drsenju

Ponujamo Vam kompletno zbirko izdelkov proti drsenju, ki učinkovito preprečujejo zdrse in padce na spolzkih površinah.



Označevanje tal

- standardni trakovi,
- PermaSafety trakovi,
- PermaSafety Route trakovi.



Za boljšo vidljivost

- odsevni trakovi,
- opozorilni trakovi.



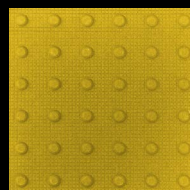
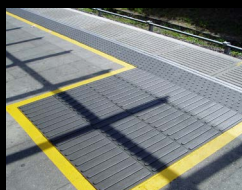
Lepilni trakovi

- obojestranski trakovi,
- večnamenski trakovi,
- ...



Taktilne oznake

Oznake namenjene slepim in slabovidnim osebam. Opozarjajo na nevarnosti na poti in olajšajo orientacijo.



Trakiza Andrej Kristl s.p.

Einspielerjeva 31, 2000 Maribor

Tel.:

083 883 883 / 040 572 772

Email:

info@trakiza.si

Sedež:

Pesniški Dvor 3, 2211 Pesnica pri MB

Spletna stran:

www.trakiza.si in www.trakiza.com